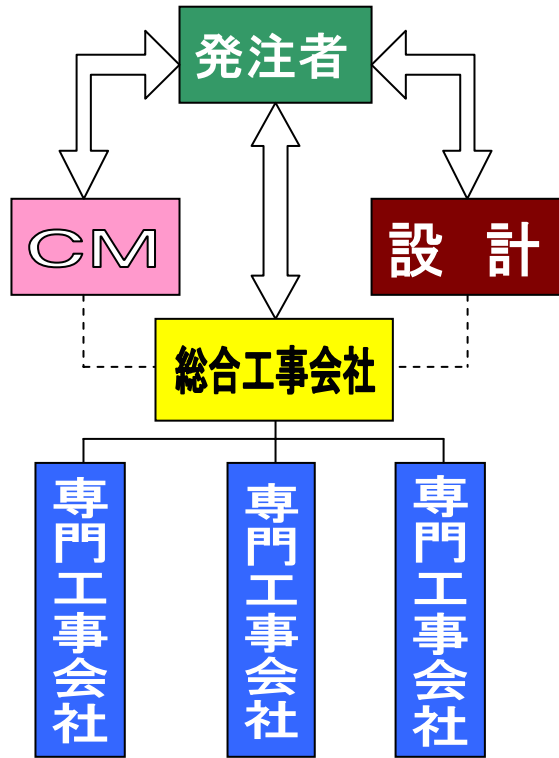


# CM方式の種類

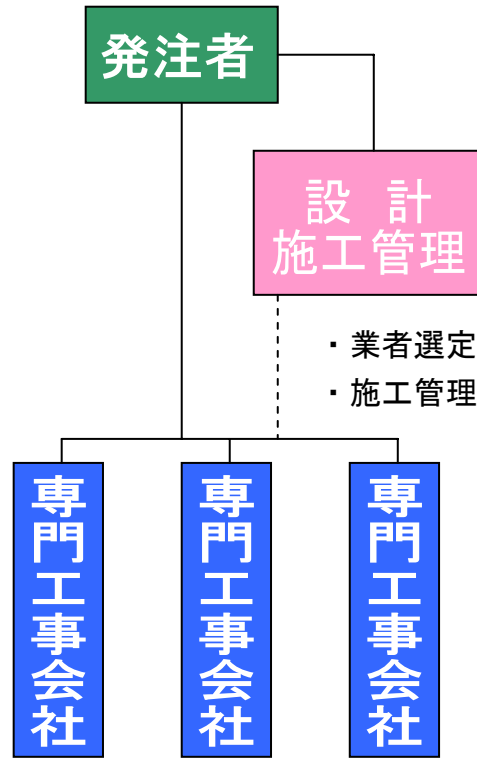
I. 純粋CM方式〔Aタイプ〕



設計及び施工業者は従来どおりのスタイルで、CMrは発注者の委託によりアドバイザーとして、建築プロジェクトに参画する内容的には、発注者の意向による。品質、コスト他。工事契約は従来どおり発注者と総合建築会社との契約

対象物件；既に設計事務所、施工業者の予定が決まっている案件、比較的大型案件、公共工事

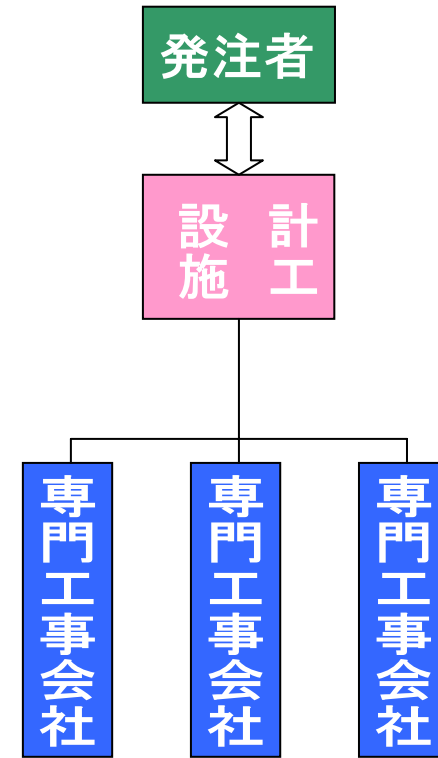
II. 設計を含むCM方式〔Bタイプ〕



CMは設計・見積り・業者選定及び工事管理を受託する。工事契約は発注者とCMr選定の専門工事業者が契約する。

対象物件；中小規模案件、増改築案件

III. 設計及び施工を含むCM方式〔Cタイプ〕



CMは設計から工事まで一貫して請負う。

対象物件；リフォーム工事等比較的小規模物件で、短工期の場合